

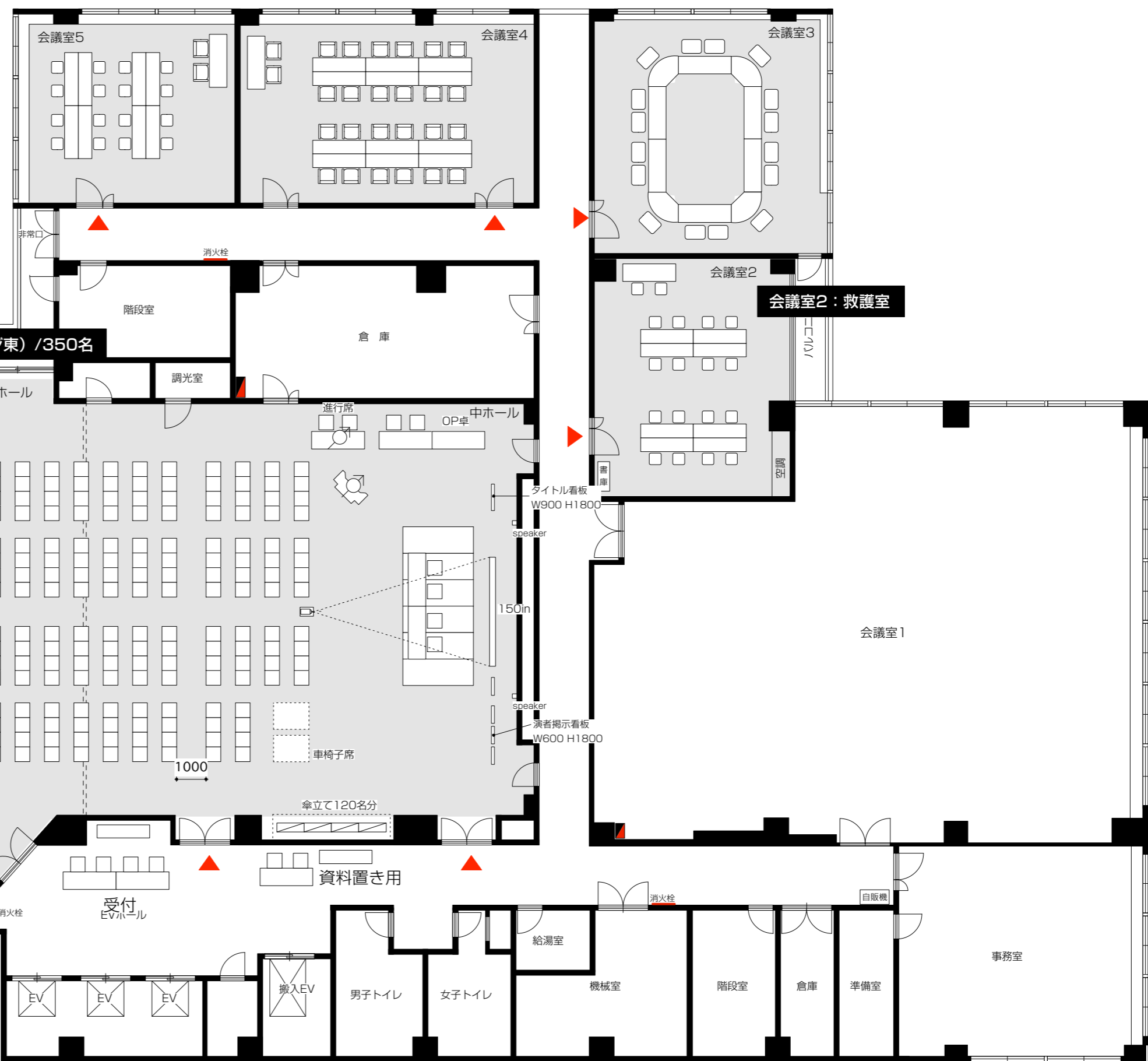
- 会場利用想定  
 全ホール (600㎡)、会議室2 (57㎡)、会議室3 (69㎡)  
 会議室4 (68㎡)、会議室5 (50㎡)、
- 備品  
 スクリーン150in、100in  
 プロジェクター4000ルーメン  
 演台、机、椅子  
 ステージ
- 追加有料備品  
 傘立て、濡れ防止用床養生、各種看板類

※必要に応じて別途設営費がかかります。

会議室5：控室/島組16名

会議室4：控室/島組24名

会議室3：講師控室/基本形



全ホール：講演会会場 (ステージ東) /350名

会議室2：救護室

京都烏丸コンベンションホール  
 〒604-8162  
 京都市中京区烏丸通六角下る七観音町634  
 TEL：075-231-6351 / FAX：075-231-6354  
 E-mail：kyoto@c-linkage.co.jp

全ホール、会議室2～4利用：講演会 (シアター350名)  
 S=1/150(A3)

会場利用の参考としてご利用ください。会場の仕様は予告なく変更する場合がありますので、具体的に会場利用を御検討の場合は御連絡ください。